

CATÁLOGO DO ITEM IMPORTADO

Pleito de Inclusão de Ex-Tarifário

Número de Controle SDIC	NCM	Sugestão de descrição do ex-Tarifário
F275-23I	8482.10.90	Rolamento de esferas em carreira dupla, diâmetro externo de 78 mm, diâmetro interno de 41,5 mm, fabricado em aço forjado, selagem contra sujeidade e lubrificação permanente por graxa, com encoder integrado (sensor de velocidade), com separadores de esferas em poliamida, com peso aproximado de 715 gramas utilizado em veículos automóveis.

1. Especificações técnicas detalhadas da autopeça:

- O rolamento é composto por anéis internos e externos em aço liga forjados, esferas de aço forjadas, separador de esferas em poliamida, envoltório em graxa e sensor de rotação magnéticos integrados. Adicionalmente a vedação deve suportar os diversos intemperes durante a vida útil do rolamento.
- O rolamento então é fixado na manga de eixo, por interferência axial. O cubo de roda também é fixado ao rolamento por interferência axial ao furo interno do rolamento.

Materiais utilizados:

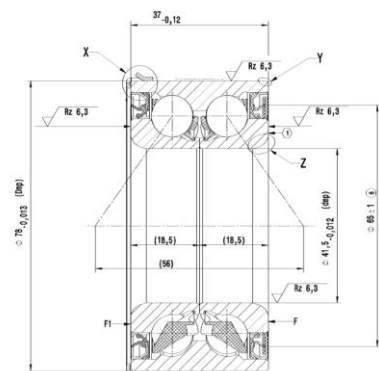
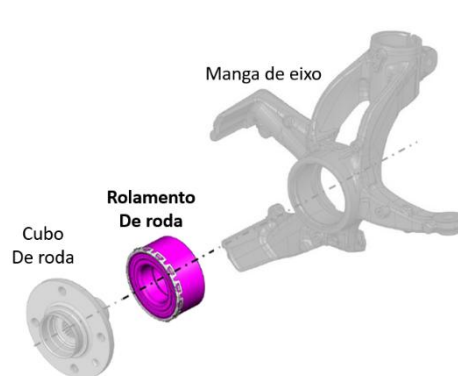
- Anéis internos e externos: Aço liga com ultrabaixo teor de enxofre e forjados a quente;
- Esferas: Aço liga com ultrabaixo teor de enxofre e forjados a quente;
- Separador de esferas: Poliamida PA66 com fibra de vidro, livre de DPPD;
- Graxa: Lubrificante permanente (*black box*);
- Sensor de velocidade: Poliamida PA6, combinado com ferrite, resistente a intemperes.

2. Imagens da autopeça importada e/ou desenho esquemático:

Rolamento



Montagem



3. Aplicação do item importado:

Veículos automotores.

4. Função do item importado no produto fabricado pela empresa pleiteante do ex-tarifário:

Rolamento de esferas em carreira dupla transfere o movimento gerado pelo motor às rodas/pneus do veículo, suportando as cargas axiais e radiais geradas pelo veículo durante sua condução/manobras, objetivando também, a menor resistência ao rolamento.